



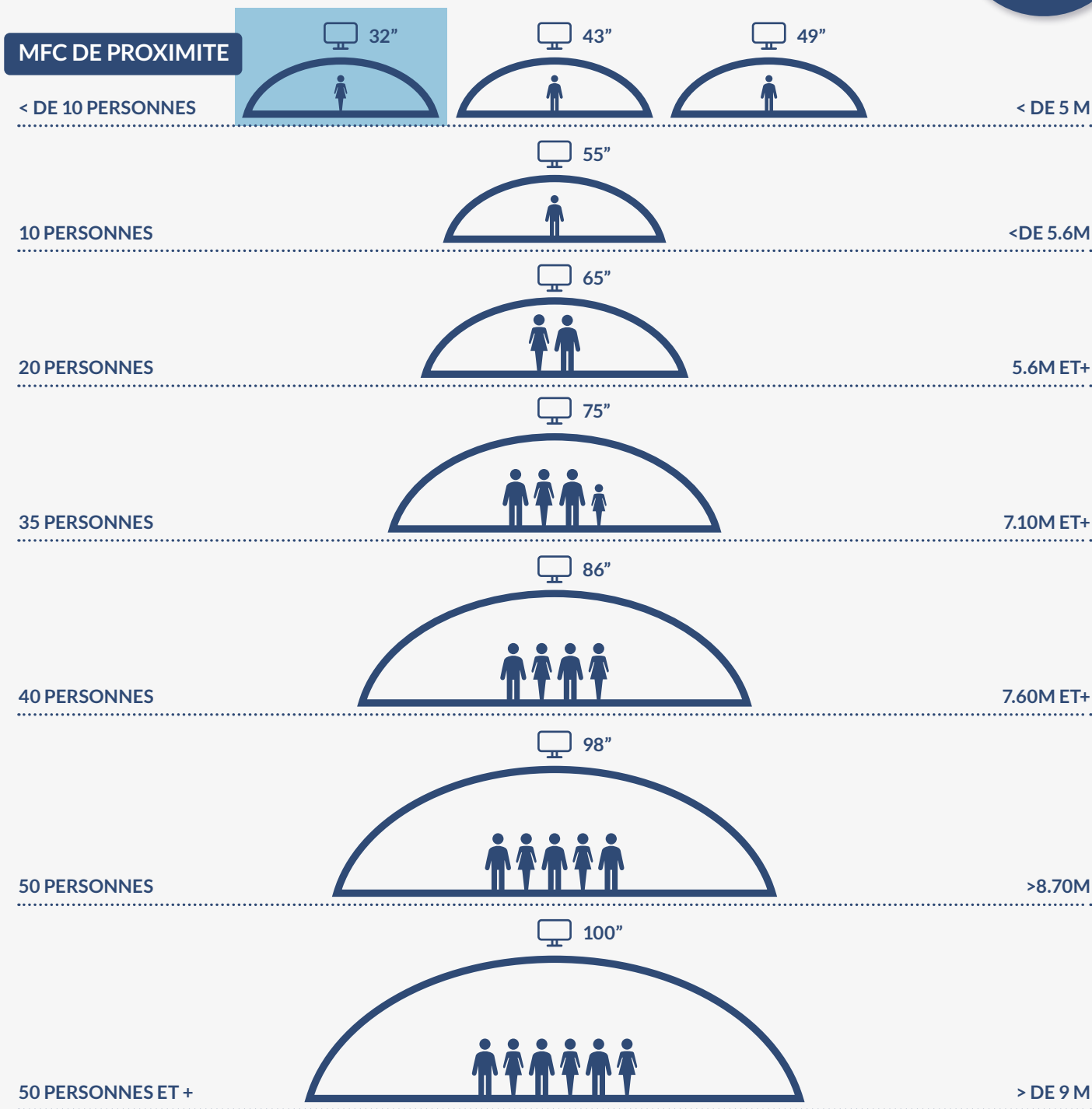
32ST

**VOTRE MULTIFONCTION DE
COMMUNICATION INTERACTIF**

TOUT SIMPLEMENT...

Fabriquer son multifonction de communication à la carte en 3 étapes

CONFIRMER LE CHOIX DE VOTRE TAILLE D'ECRAN



Maintenant que vous avez choisi votre taille d'écran, vous êtes en présence d'un écran 4K 32" avec la fonction Tableau blanc et Vidéo projecteur, sous Android 8.0 4K embarqué, possédant les équipements suivants :

- 1 x Support mural et ses fixations
- 2 x Haut-parleurs de 5W
- 1 x Logiciel Whiteboard sur Android et 1x logiciel Eshare sur Android
- 2 x Stylets haute précision
- 1 x Télécommande
- 1 x Module Wi-Fi
- 1 x câble d'alimentation de 3 mètres, 1 x câble HDMI et 1 x câble USB touch de 3 mètres
- En natif, projection possible jusqu'à 4 sources différentes en simultanément

BOB L'ÉCRAN Testé et approuvé par Bob l'écran « BOITE A OUTILS DU BOSS »

Plus de 300 applications dans l'IN'Store

Carrousel d'accueil exclusif

PERSONNALISER VOTRE OUTIL COMME VOUS LE SOUHAITEZ AVEC LES PACKS SUIVANTS

ETAPE
2

PACK VISIO CONFERENCE



Caméra Full HD
120° avec
microphone intégré
CAM-05



Caméra 4K
120° avec
microphone intégré
CAM-10



Caméra barre de son
4K tracking avec
microphone intégré
CAM-30

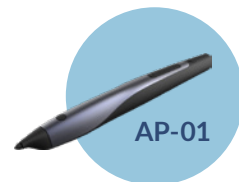
PACK BUREAUTIQUE



OPS i5 S.8+ : 8Go RAM, 256Go SSD
OPS i7 S.8+ : 8Go RAM, 256Go SSD



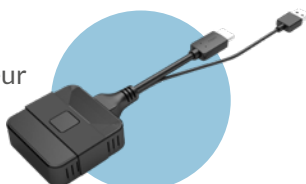
Télécommande
ergonomique
TE01



Active
Pen
AP-01

PACK VIDEOPROJECTEUR

Dongle transmetteur
Plug and play
TRS-05

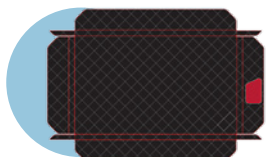


Kit de
projection
sans fil
TR-02



Visualiseur
A4/A3
VS02

PACK SECURITE



Housse de
protection
amovible
COV-32

PACK AUTONOMIE

Module
autonome
PPS2000



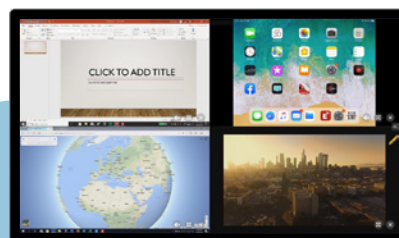
PACK LOGICIEL



Tableau blanc dictatorial



IN'Board
Windows



Extension
Eshare
Windows

Encore plus de puissance pour votre
fonction vidéo projecteur

ETAPE
3

CONTACTER VOTRE DISTRIBUTEUR AGREE

Vos différents packs sont retenus. Il ne vous reste plus qu'à contacter votre distributeur qui saura vous accompagner pour la livraison, l'installation et la formation des utilisateurs. (Voir coordonnées au dos)

PANEL

| | |
|-------------------------------|----------------|
| Référence | 32ST |
| Taille d'écran | 32 pouces/81cm |
| Rétroéclairage | LED |
| Ratio d'aspect | 16:09 |
| Résolution | 3840*2160 |
| Temps de réponse | 6 ms |
| Fréquence de rafraîchissement | 60Hz |
| Couleur d'affichage | 1.07B |
| Luminosité | 230 cd/m2 |
| Anti-reflet | Oui |
| Ratio de contraste | 3000:1 |
| Angle de vue | 178° |
| Haut-parleurs intégrés | 2x5W |

CONNEXION

| | |
|----------------------------|-----|
| Entrée HDMI | 2 |
| Entrée VGA | 1 |
| Entrée audio VGA | 1 |
| USB 2.0 | 2 |
| Entrée audio /sortie audio | 1/1 |
| Entrée YPBPR | 1 |
| Sortie S/PDIF | 1 |
| Sortie USB touch | 1 |
| LAN (RJ45) | 1 |
| RS232 contrôle | 1 |

SYSTEME TACTILE

| | |
|------------------------|---|
| Capteur | Capacitif |
| Système | Windows 10/8/7 / Windows XP / Linux / Mac OS X / Android / Chrome |
| Points tactiles | 10 points écrit / 10 points touch |
| Précision d'écriture | ≤2mm |
| Outils de contact | Doigt/Stylet capacitif |
| Temps de réponse touch | ≤15ms |

SYSTEME ANDROID INTEGRE

| | |
|--------------------|-------------------------------|
| Version du système | Android 8.0 avec interface 4K |
| CPU ARM | A73*2 + A53 *2 |
| GPU | G51MP |
| RAM | 2G |
| Mémoire | 16G |

MODULE PC EN OPTION

| | |
|------------------------|-------------------------------|
| CPU | Intel® Core™ i5/ i7 optionnel |
| RAM | DDR4 8G |
| SSD | 128G/256G optionnel |
| Carte graphique | Intel® HD intégrée |
| Système d'exploitation | Windows 10 |
| Réseau | 10/100/1000M |
| WIFI | 802.11ac |
| Bluetooth | Bluetooth 4.2 |

ALIMENTATION

| | |
|------------------------|------------------|
| Alimentation | 100-240V~50/60Hz |
| Consommation en veille | ≤0.5W |

SPECIFICATIONS PHYSIQUES

| | |
|-------------------|------------------|
| Dimensions | 739*433.5*56.2mm |
| Dimensions carton | N/A |
| Poids Net / Brut | 16kg/18kg |

LA PLUS-VALUE

Votre distributeur agréé F&VL est certifié, formé techniquement et commercialement pour vous apporter conseil et service de qualité.

F & V L

VOTRE DISTRIBUTEUR AGREE


GLOBAL
BUREAUTIQUE