



65ST

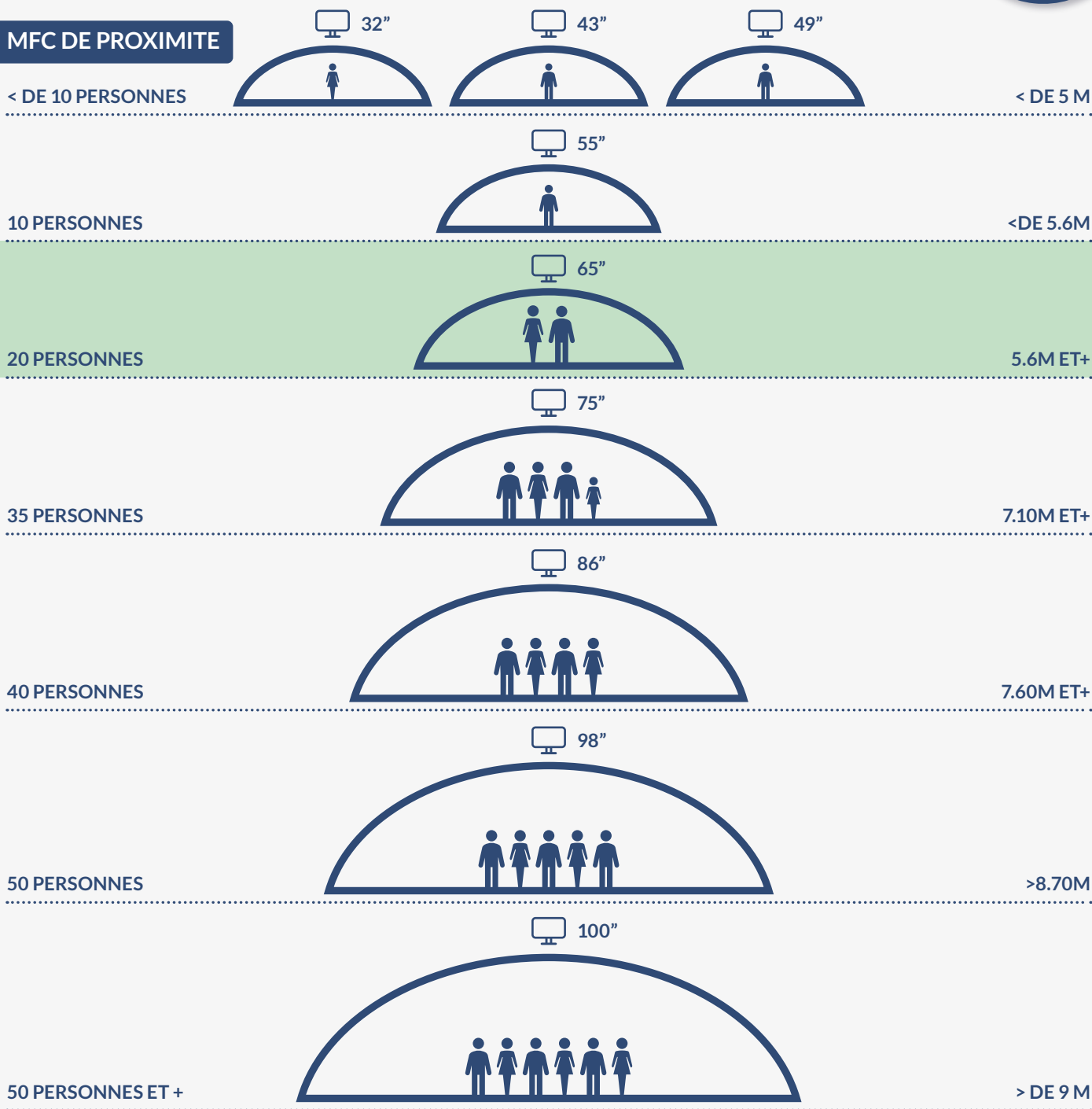
**VOTRE MULTIFONCTION DE
COMMUNICATION INTERACTIF**

TOUT SIMPLEMENT...

Fabriquer son multifonction de communication à la carte en 3 étapes

CONFIRMER LE CHOIX DE VOTRE TAILLE D'ECRAN

MFC DE PROXIMITE



Maintenant que vous avez choisi votre taille d'écran, vous êtes en présence d'un écran 4K 65" avec la fonction Tableau blanc et Vidéo projecteur, sous Android 8.0 4K embarqué, possédant les équipements suivants :

- 1 x Support mural et ses fixations
- 2 x Haut-parleurs de 15W
- 1 x Logiciel Whiteboard sur Android et 1x logiciel Eshare sur Android
- 2 x Stylets haute précision
- 1 x Télécommande
- 1 x Module Wi-Fi
- 1 x câble d'alimentation de 3 mètres, 1 x câble HDMI et 1 x câble USB touch de 3 mètres
- En natif, projection possible jusqu'à 4 sources différentes en simultanément

BOB L'ECRAN Testé et approuvé par Bob l'écran « BOITE A OUTILS DU BOSS »

Plus de 300 applications dans l'IN'Store

Carrousel d'accueil exclusif

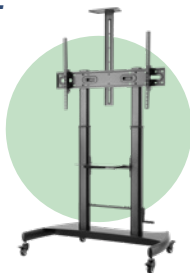
PERSONNALISER VOTRE OUTIL COMME VOUS LE SOUHAITEZ AVEC LES PACKS SUIVANTS

ETAPE
2

PACK MOBILITE



Stand mobile standard
ST02



Stand mobile adjustable
ST06



Stand mobile motorisé
ST10



Colonne motorisée
ST11



Stand multi angle motorisé
ST12



Flight case
FC01

PACK VISIO CONFERENCE



Caméra Full HD
120° avec
microphone intégré
CAM-05



Caméra 4K
120° avec
microphone intégré
CAM-10



Caméra barre de son
4K tracking avec
microphone intégré
CAM-30

PACK BUREAUTIQUE



OPS i5 S.8+ : 8Go RAM, 256Go SSD
OPS i7 S.8+ : 8Go RAM, 256Go SSD



Télécommande ergonomique
TE01



Active Pen
AP-01

PACK VIDEOPROJECTEUR

Dongle transmetteur
Plug and play
TRS-05



Kit de projection sans fil
TR-02



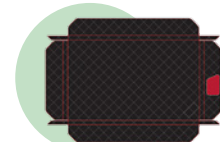
Visualiseur A4/A3
VS02

PACK SECURITE

Coffre-fort de sécurité adaptable
CS01



Fixation prévue pour ST02, ST06 et ST10



Housse de protection amovible
COV-65

PACK AUTONOMIE

Module autonome PPS2000



PACK LOGICIEL



Tableau blanc dictatorial



IN'Board Windows



Encore plus de puissance pour votre fonction vidéo projecteur



Extension Eshare Windows

ETAPE
3

CONTACTER VOTRE DISTRIBUTEUR AGREE

Vos différents packs sont retenus. Il ne vous reste plus qu'à contacter votre distributeur qui saura vous accompagner pour la livraison, l'installation et la formation des utilisateurs. (Voir coordonnées au dos)

PANEL

Référence	65ST
Taille d'écran	65 pouces / 165 cm
Rétroéclairage	LED
Ratio d'aspect	16:09
Résolution	3840*2160
Temps de réponse	6 ms
Fréquence de rafraîchissement	60Hz
Couleur d'affichage	1.07B
Luminosité	400 cd/m2
Anti-reflet	Oui
Ratio de contraste	1200 :1
Angle de vue	178°
Haut-parleurs intégrés	2 x 15W

CONNEXION

Entrée HDMI / Sortie HDMI	3/1
Entrée DP (port d'affichage)	1
Entrée VGA	1
Entrée AV / Sortie AV	1/1
Entrée YPBPR	1
USB 2.0	4
Entrée Audio / Sortie Audio	1/1
Sortie S/PDIF	1
Sortie USB touch	2
LAN (RJ45)	2
RS232 contrôle	1

SYSTEME TACTILE

Capteur	Infrarouge
Système	Windows 10/8/7 / Windows XP / Linux / Mac OS X / Android / Chrome
Points tactiles	10 points écrit / 20 points touch
Précision d'écriture	≤2mm
Outils de contact	Doigt / Doigt couvert par gant / Objet opaque
Temps de réponse touch	≤10ms

SYSTEME ANDROID INTEGRE

Version du système	Android 8.0 avec interface 4K
CPU ARM	ARM Cortex A73 + A53 Quad Core CPU
GPU	Mali G51
RAM	3G
Mémoire	16G

MODULE PC EN OPTION

CPU	Intel® Core™ i5/ i7 optionnel
RAM	DDR4 8G
SSD	128G/256G optionnel
Carte graphique	Intel® HD intégrée
Système d'exploitation	Windows 10
Réseau	10/100/1000M
WIFI	802.11ac
Bluetooth	Bluetooth 4.2

ALIMENTATION

Alimentation	100-240V~50/60Hz
Consommation en veille	≤0.5W

SPECIFICATIONS PHYSIQUES

Dimensions	1506.3*96.1*901.3 mm
Dimensions carton	1660*245*1045 mm
Poids Net / Brut	42/57Kg

LA PLUS-VALUE

Votre distributeur agréé F&VL est certifié, formé techniquement et commercialement pour vous apporter conseil et service de qualité.

F & V L

VOTRE DISTRIBUTEUR AGREE

GLOBAL
BUREAUTIQUE